

KAJ SE ZGODI Z OBSTOJEČIM VODNIM KAMNOM?

Katalitična obdelava vode je zasnovana tako, da prepreči nastajanje oblog vodnega kamna, vendar bo v mnogih primerih odstranila tudi obstoječe obloge. Čas, v katerem bodo obloge odstranjene, je odvisen od pretoka in temperature vode ter pogostosti uporabe.

ALI JE KATALITIČNO OBDELANA VODA VARNA ZA UŽIVANJE?

Katalitični sistemi za pripravo vode so v uporabi v pitnih sistemih po vsem svetu že več kot 40 let. Tehnologija je pridobila številna potrdila in certifikate, med drugim s strani Ameriške agencije za vodo, britanske WRAS in je potrjena s številnimi neodvisnimi raziskavami.

KAJ SE DOGAJA MED PROCESIRANJEM VODE?

Limetron pretvori kalcijev karbonat v netopno obliko. Podobno kot voda, ki je lahko v različnih agregatnih stanjih (tekočina, led, para, sneg), se kristali iz tekoče oblike pretvorijo v trdne delce. Ti se ne prijemajo na površine in sčasoma iztečejo iz vodnih sistemov. Ti delci prav tako ne povzročajo blokad ventilov ali iztokov.

KAKO NAJ NAMESTIM LIMETRON, ČE NE POZNAM PRETOKA VODE?

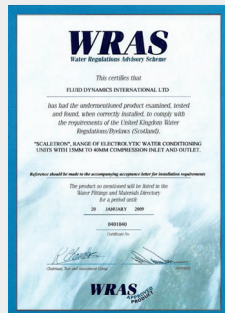
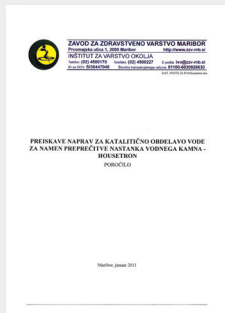
Na splošno se lahko ravnate po principu velikosti vašega vodovodnega sistema, saj je Limetron prilagojen večini obstoječih sistemov in s tem tudi primeren pretok vode. V primerih, ko je pretok vode nizek ali ko so obloge debele, je smiselno uporabiti Limetron eno velikost premera manjši od premera cevi.

KAKŠEN JE UČINEK NA VODNI TLAK?

Katalitični sistemi za pripravo vode imajo notranje komponente, ki so oblikovane z mislijo na čim manjši vpliv na pretok vode, ki teče skozi Limetron.

KAKŠNA JE ŽIVLJENJSKA DOBA LIMETRON?

Življenjska doba je odvisna od načina in frekvence uporabe. Limetron zagotavlja brezhibno delovanje notranjih delov 10 let, vendar lahko zdrži tudi 15 ali 20 let.



LIMETRON

Preprečite nastanek vodnega kamna

- Znižajte stroške ogrevanja
- Povsem varno in okolju prijazno
- Za domačo uporabo
- Znanstveno potrjena učinkovitost
- Ne potrebuje vzdrževanja
- Dolga življenjska doba
- Enostavna montaža

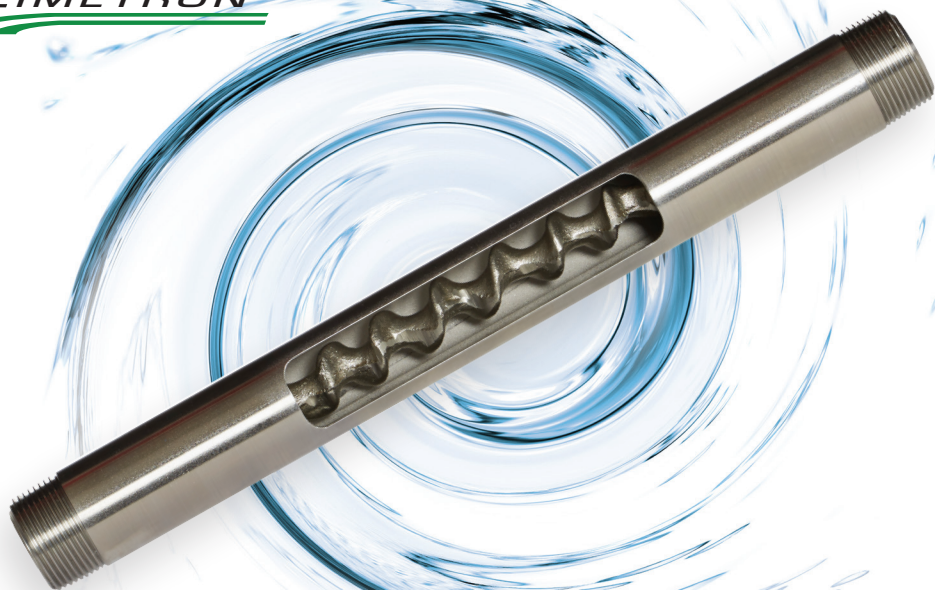


DIAFIT d.o.o., Spodnji Slemen 6, 2352 Selnica ob Dravi
T: 02/674 08 52, F: 02/674 08 89, E: info@priprava-vode.si
www.priprava-vode.si



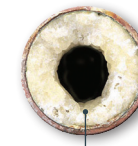
- Katalitična obdelava vode spremeni 'agregatno' stanje kalcijevega karbonata (vodnega kamna).
- Jedro iz posebne zlitine redkih kovin prepušča vodo skozi arhimedov vijak, ki deluje kot katalizator.
- Spremeni se lastnost molekule (CaCO_3) tako, da nastanejo majhni kristali, ki se ne prijemajo na površine.
- Sprememba kristalov je trajnejša kot pri ostalih metodah obdelave (mehčanja) vode.
- Spremenjene kristale lahko s površin obrišete enostavno in brez uporabe abrazivnih in agresivnih kemičnih sredstev.
- Pri katalitični pripravi vode se ne uporabljajo kemikalije in ne potrebujete električnega priključka.

LIMETRON

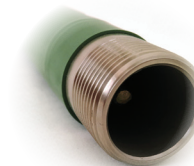


Prikaz notranje unikatne katalitične zlitine v obliki arhimedovega vijaka

- Zniža porabo elektrike in zmanjša stroške ogrevanja.
- Poenostavi čiščenje vodnih površin**.
- Podaljša življenjsko dobo gospodinjskih aparatov.
- Ne potrebuje električnega priključka.
- Kakovost pitne vode ostane nespremenjena*.
- Odstranjuje obstoječ vodni kamen**.
- Različne velikosti zadostijo različnim uporabnikom.
- Tehnologija testirana in potrjena s strani vlade ZDA.
- Možna vertikalna ali horizontalna namestitvev.



Vodni kamen v cevi pred uporabo Limetron®-a



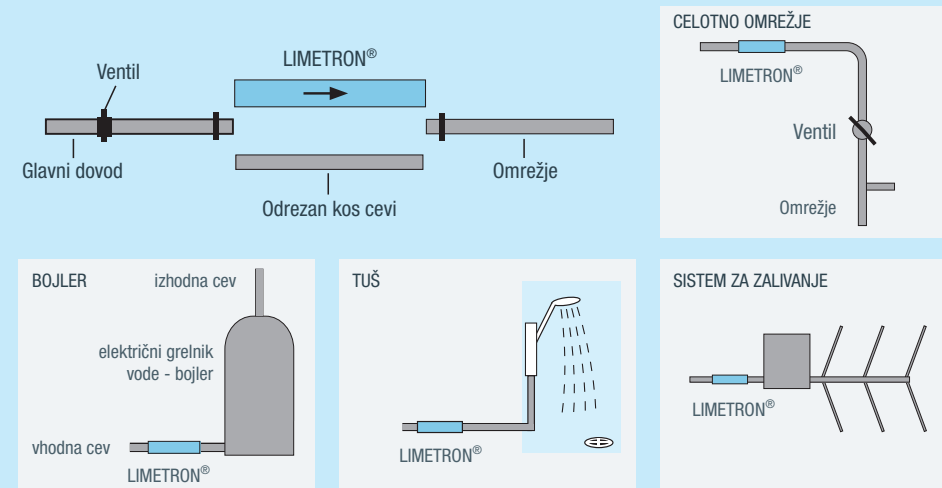
Vaše cevi bodo z uporabo Limetron® brez vodnega kamna

MONTAŽA

Montaža je izredno enostavna, saj ne potrebujemo priključka energije, ozemljitve ali posebne drenaže. LIMETRON® namestimo neposredno v dovodno cev.

Postopek:

Zapremo glavni ventil ter odrežemo kos cevi, ki je po dolžini enak kot enota LIMETRON®. Odrezano cev nadomestimo z enoto LIMETRON® in jo pritrdimo na cev. Puščica na enoti naj se ujema s smerjo pretoka vode. Enota je pripravljena za delovanje. Odpremo ventil.



* Kakovost pitne vode je potrjena s strani Zavoda za zdravstveno varstvo Maribor.

**Limetron® ne deluje kot filter in vodni kamen ostane v vodi. Ko voda izhlapi, ostane zgolj lisa, ki jo je enostavno odstraniti.